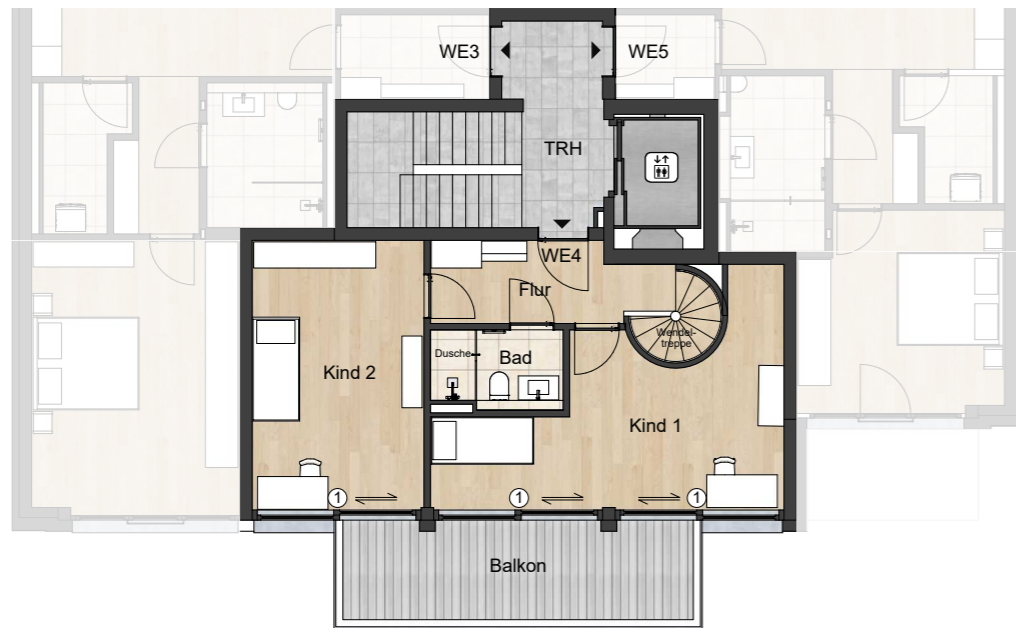


# Grundriss durch Zusammenlegung der Wohnungen 2 und 4

# CLAS 69 Neubauprojekt

# WE 2/4

EG + 1. OG, 5 Zimmer

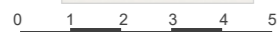


WE 4 (1. Obergeschoss)



WE 2 (Erdgeschoss)

Maßstab 1 : 150 / Format A3



- ① Hebe-/Schiebetür mit Raffstore
- ② Festverglasung mit Raffstore

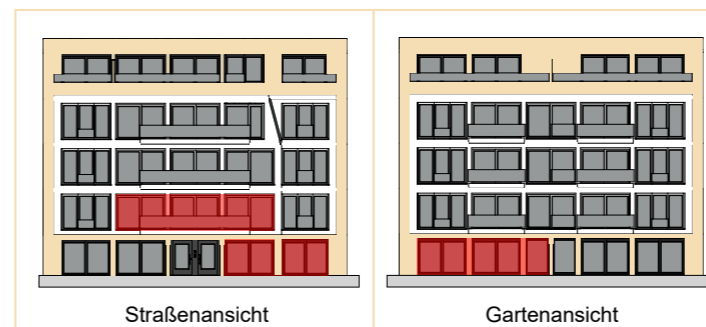
WE 2 (EG)	m <sup>2</sup>	
Diele	3,98	
Wohnen/Kochen/Essen	40,22	
HWR	3,70	
Bad	7,53	
Flur	6,66	
Schlafen	15,78	
Gast	10,71	
<b>WE 4 (OG)</b>		
Flur	7,10	
Kind 1	20,65	
Bad	4,03	
Kind 2	18,24	
<b>Summe</b>	<b>138,60</b>	
Terrasse SN 3 (Ost)	25,00	6,25
Terrasse SN 4 (West)	17,50	4,38
Vorgarten (West)	30,00	
Garten (Ost)	117,00	
Balkon	15,27	3,82
Keller SN 5	4,00	
Keller SN 15	5,80	
Außen-Stellplatz SN 29		
<b>Gesamtwohnfläche</b>	<b>153,05</b>	

SN = Sondernutzungsrecht

Die angegebenen Flächen basieren auf den Rohbaumaßen.

Grundflächen der Terrassen und Balkone wurden mit nur 25% an die Wohnflächen angerechnet.

Zeichnerische Darstellungen, wie Möblierungen, Bepflanzungen, Geräte und sonstige Gestaltungen, sind lediglich Gestaltungsvorschläge und somit nicht Gegenstand der Bauausführung.



## Kaufpreis

Wohnung 2:	800.900,00 €
Wohnung 4:	437.600,00 €
Außen-Stellplatz:	15.000,00 €
<b>Gesamtkaufpreis:</b>	<b>1.253.500,00 €</b>

<https://www.clas69.de>



Neubauprojekt CLAS 69 - Claszeile 69, 14165 Berlin

Projektentwicklung / Vertrieb:

CLAS 69 Wohnbau GmbH, Waldstraße 19, 13156 Berlin  
T: 030 20 61 66 52 / E-Mail: info@clas69.de / www.clas69.de